

Rakaskemmdir í Varmárskóla



Rakaskemmdir í Varmárskóla



- Stjórn foreldrafélags Varmárskóla hefur ítrekað óskað eftir heildarúttekt á húsnæði skólans eða frá því í lok apríl þegar skýrsla Eflu kom í leitirnar eftir að hafa “týnst” í tæpt ár.
- Stjórnin hefur send fjölmörg erindi/áskoranir um heildarúttekt á bæinn og átt nokkra fundi um málið.
- Verkfræðstofan Efla hefur gert þrjár skýrslur en hingað til hefur aðeins hluti húsnæðissins verið skoðaður og fundust merki um örveruvöxt:
 - Skýrsla I – innlit júní 2017
 - Skýrsla II - september 2018
 - Skýrsla III – febrúar 2019

Efla: skýrsla I – innlit júní 2017



- Efla er fengin í innlit 2017 að beiðni skólastjórnenda þar sem starfsfólk hefur fundið fyrir óþægindum. Leki hefur verið frá þaki í húsnæði yngri deildar og jafnvel grunur um sveppamyndun.
- Um var að ræða um klukkustundar sjónræna skoðun og rakamælingu í yngri og eldri deild sem er vanalega fyrsta skrefið áður en farið er í nánari úttekt eða mælingar.
- Í innliti Eflu komu fram ýmsar ábendingar, m.a. um skólastofu 216 í eldri deild þar sem raki mælist undir dúk og grunur er um myglu og rakasæknar örverur. Efla getur ekki mælt með notkun á rýmum sem þessum þegar ekki er vitað hvert ástand þess er með fullri vissu. Ekki var gripið til viðeigandi ráðstafana til að tryggja að nemendur og starfsmenn væru ekki í heilsuspillandi húsnæði.

Ekki er gripið til viðeigandi ráðstafana.....



- Í minnisblaði Eflu 2017 segir: „Mælt er með að gerð verði ítarlegri skoðun á húsnæðinu þar sem oftast eru vandamálin ekki sýnileg og ekki útilokað að umfang skemmda sé töluvert víðtækara en raun ber vitni. Sýnataka getur verið nauðsynleg til að meta hversu umfangsmiklar aðgerðir þurfa að vera þegar kemur að hreinsun rakaskemmdra svæða.“
- Skýrslan „týnist“ í tæpt ár og er svo kynnt á skólaráðsfundi í lok apríl 2018 þar sem fulltrúi foreldra vekur athygli á alvarleika málsins. Deildarstjóri fullyrðir að það sé engin mygla þrátt fyrir aðvaranir Eflu. Ekki er gripið til viðeigandi ráðstafana, kennslu haldið áfram og foreldrar ekki upplýstir.
- Á fundi stjórnar með bænum í júní ítrekuðu foreldra ósk um heildarúttekt en var tjáð að ekki væri þörf á því þar sem verkfræðistofan Verkís væri að gera úttekt sem eigi að skila sömu niðurstöðu. Foreldrar voru því ósammála og bentu á að úttekt Verkís sé almenn úttekt á húsnæði skólans og reyndar öllum eignum Mosfellsbæjar.
- Tilvist skýrslunnar fer að hvissast út og minnihlutinn kallar eftir henni. Heitar umræður verða í bæjarráði og bæjarstjórn.

Efla: skýrsla II september 2018

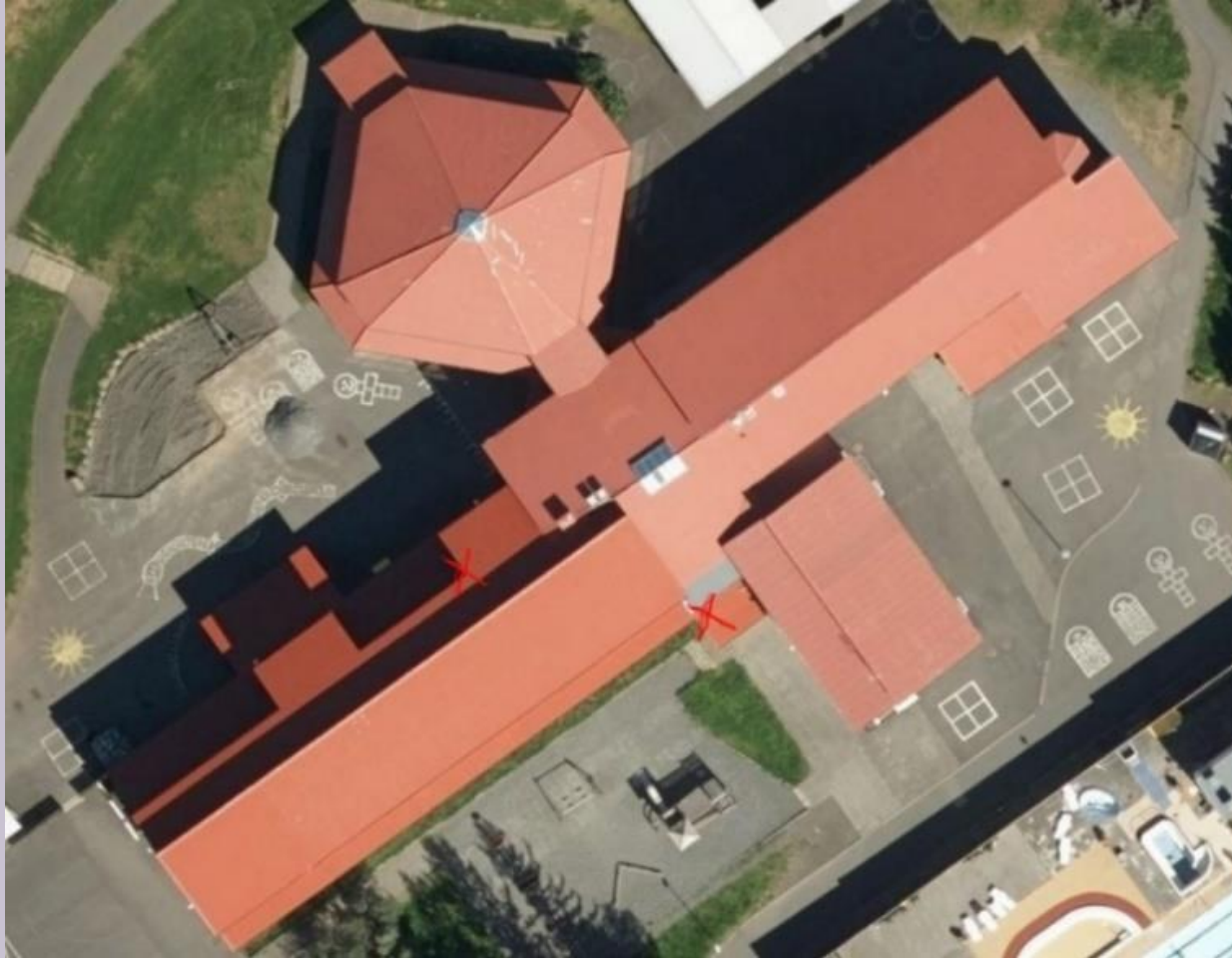


- Þegar Efla er loksins fengin í úttekt II héldu foreldrar að nú væri að fara af stað heildarskoðun á húsnæðinu en síðar kom í ljós að bærinn hafði aðeins óskað eftir að Efla myndi skoða hluta ábendinga úr skýrslu I.
- Skoðun, rakamæling og sýnataka eftir heimsókn II sumarið 2018 staðfesti að rakavandamál var að finna í skólahúsnæðinu.
- Starfsmaður Eflu staðfesti að alltaf væri ráðlögð heildarúttekt í svona málum en ekki hafi verið óskað eftir því af hálfu Mosfellsbæjar.
- Foreldrar ítreka enn og aftur þörf á heildarúttekt þar sem aðeins sé búið að skoða hluta húsnæðisins. Nauðsynlegt sé að tryggja öryggi og vellíðan nemenda og starfsfólks skv. 20 gr. grunnskólalaga.
- „Okkar mat var að það hafi ekki verið bráð hætta á ferð“ segir upplýsingafulltrúi Mosfellsbæjar um hvers vegna kennslu var haldið áfram í stofu 216 þrátt fyrir að grun um myglu (sbr. skýrsla 2017). Sýnataka sumarið 2018 staðfesti svo örveruvöxt, sveppapræðir voru undir gólfefni og komnir u.þ.b. 11 mm niður í gólfilögn. Foreldrar voru ekki upplýstir. Stofunni var á endanum lokað í 2-3 daga meðan viðgerðir fóru fram – er það nóg?

Eldri deild: örveruvöxtur á 2 af 3 stöðum



Yngri deild: örveruvöxtur/raki á báðum stöðum þar sem sýni voru tekin



Efla: verklokaskýrsla III febrúar 2019



- Þegar Efla kemur í þriðja skiptið er ekki farið í heildarúttekt eins og foreldrar hafa margoft óskað eftir heldur er Efla aðeins beðin um að taka út þá staði þar sem rakavandamál höfðu greinst (sbr. skýrsla II) og gera verklokaskýrslu.
- Skýrsla III er kynnt í skólaráði 7. mars 2019 og þar bókar fulltrúi foreldra að **mikilvægt sé að fara í heildarúttekt þar sem aðeins hluti skólahúsnæðisins hefur verið skoðaður**. Í kjölfarið sendi stjórn foreldrafélagsins erindi til bæjarstjórnar og mál til umfjöllunar í bæjarráði þar sem enn og aftur er skorað á bæinn að fara í heildarúttekt.
- Heildarúttekt er loks samþykkt á bæjarstjórnarfundum 20. mars eftir háværar raddir foreldra á samfélagsmiðlum og víðar um að tryggja þurfi að skólahúsnæðið sé í lagi.
- Næstu skref: Heildarúttekt á öllu húsnæði skólans (yngri og eldri deild, Brúarland, frístund og íþróttamiðstöð að Varmá) með tilliti til rakaskemmda og loftgæða. Hver gerir úttektina? Hvenær? Mikilvægt er fagmenn vinni þessi vandasömu verk.

Tímalína húsnæðismála



[https://www.facebook.com/notes/foreldrafélag-
varmárskóla/tímalína-
húsnæðismál/262107814666650/](https://www.facebook.com/notes/foreldrafélag-varmárskóla/tímalína-húsnæðismál/262107814666650/)